

# COLLIER MULTI-PLAGES INOX

Type 601-602



*Cas d'une prise en charge*

Mode Opérateur Collier Multi-Plages Inox - Cas d'une prise en charge



Port de gants de protection obligatoire

**Ne pas installer le robinet sur le collier avant le serrage définitif du collier sur la conduite**  
**Nettoyer impérativement la canalisation avant la mise en oeuvre**

**1 - Préparer le collier**



Semi-Rigides PN 16 \* (PE, PVC-U, PVC-BO) et fonte standard

| PE-PVC-PVC BO FONTE STD | DN 40         | 50            | 63            | 75             | 90 | SGB |
|-------------------------|---------------|---------------|---------------|----------------|----|-----|
|                         |               |               |               |                |    |     |
| DIAM EXT PERIMETRE      | 50-62 157-193 | 63-74 166-232 | 75-86 234-290 | 90-103 263-323 |    |     |

\* sauf restriction spécifique exploitant

Autres canalisations (mesurer préalablement le diamètre ou le périmètre)

Repérer le trou d'accrochage à partir du marquage figurant sur le collier



Dévisser le lopin



Insérer la vis dans le trou identifié puis revisser



Poser le collier côté joint sur la canalisation et appuyer de chaque côté pour pré-former

**2 - Mettre en place le collier**



Encercler la conduite avec le collier



Accrocher les ergots dans leur logement

**3 - Procéder au serrage**



Approcher les deux parties du collier en les pinçant jusqu'au contact



Visser manuellement le lopin le plus loin possible



Vérifier la bonne position du lopin



Mauvaise position du lopin



Mode Opérateur Collier Multi-Plages Inox - Cas d'une prise en charge



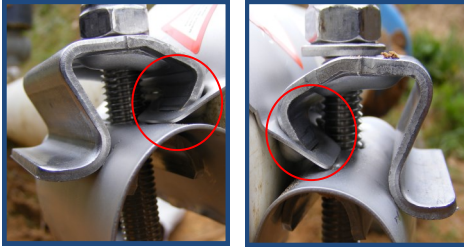
Effectuer le repli du collier



Avec une clé de 19, serrer jusqu'au contact inférieur de la bride avec la partie cintrée du collier



Sur fonte : serrer fortement (5 m.kg minimum)



Sur semi-rigides : serrer en butée des 2 côtés et rajouter au maximum 3 coups de clé supplémentaires (équivalent à 1.5 tour de l'écrou)

**4 - Installer le robinet**



Visser le robinet de prise jusqu'au contact du joint



Effectuer au minimum 1 tour supplémentaire pour assurer l'étanchéité. Puis continuer le vissage pour orienter le robinet



Serrer la vis de blocage du robinet, en butée avec une clé de 13

**Lors de la prise en charge, la mèche doit être centrée pour ne pas toucher la sphère du robinet**

**5 - Après la prise en charge**



Resserrer en effectuant au minimum 3 coups de clé supplémentaires (équivalent à 1.5 tour de l'écrou)



Mettre en place le PE

