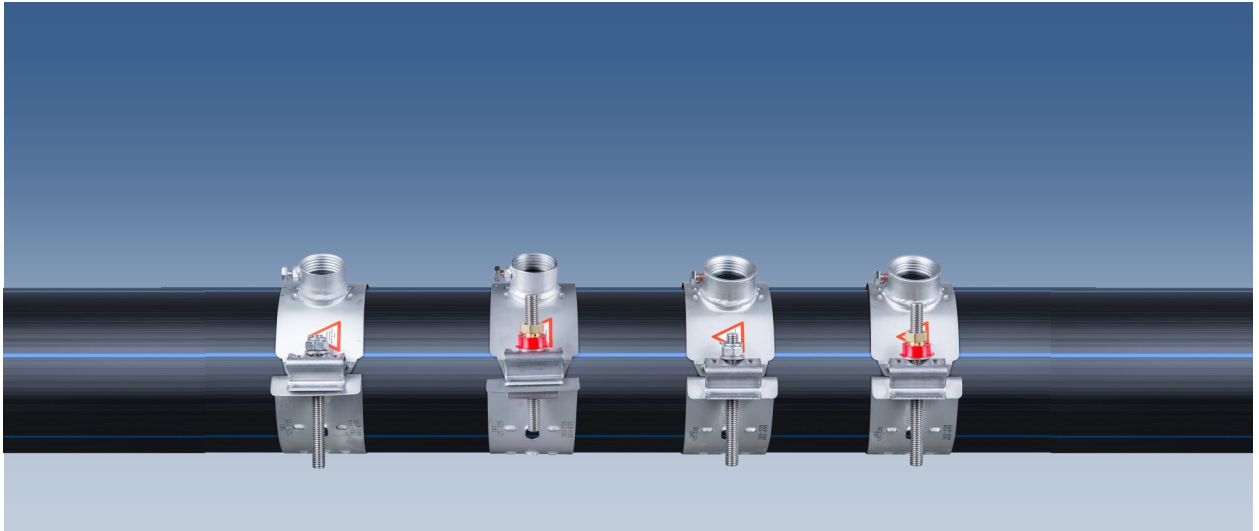


Colliers de prise en charge multidiamètres à bossage intégré

Type 600



Visuels catalogue non contractuels

Fonctionnalité

Les colliers de prise en charge **multidiamètres** et **multimatériaux** permettent d'effectuer un branchement latéral ou vertical sur la conduite de distribution d'eau potable.

Leurs **taraudages au pas métrique** permettent de recevoir des robinets de prise en charge filetés au même pas.

Caractéristiques techniques produits

- ◆ Diamètre Nominal de passage : 20 à 40
- ◆ Existe en Petit Bossage 40x300 et Gros Bossage 55x300
- ◆ S'adaptent sur toutes conduites rigides (fonte, acier...) ou semi-rigides (PEHD/PVC) à partir du Ø50 (selon modèle) jusqu'au 177mm (sauf restriction spécifique exploitant), simplifiant ainsi la gestion des stocks
- ◆ Montage en 4 gestes : préformer, encercler, accrocher et serrer
 - Serrage en butée sur conduites semi-rigides
 - Serrage à 5mkg sans butée sur conduites rigides
- ◆ Pression Nominale = PN 16 bars - Pression Maximale Admissible = PMA 24 bars

Composition produits

- ◆ **Sangle multidiamètres à bossage intégré** en **acier inoxydable 304L**, marquée des diamètres d'intervention
- ◆ **Joint EPDM** permettant l'adhérence de l'intégralité du collier sur la canalisation et l'étanchéité du percement dès les plus petits diamètres de canalisations
- ◆ **Frette anti-fluage en cuivre**
- ◆ **Visserie de serrage** en **acier inoxydable A2**
- ◆ **4 variantes** :
 - **Modèle à bossage intégré** pour le branchement neuf : du Ø50 à 177mm
 - **Modèle renforcé à bossage intégré** pour la reprise de branchement : du Ø63 à 177mm

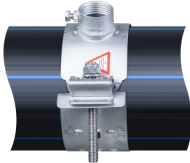
Colliers de prise en charge multidiamètres à bossage intégré

Type 600

La gamme

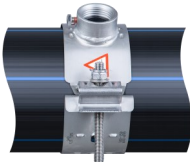
ACS
19 ACC NY 094

◆ Modèle pour le branchement neuf



| Référence | ∅ Canalisation | DN | ∅ percement | Bossage |
|-----------|----------------|----|-------------|---------|
| 601A20 | 50 - 103mm | 20 | 19 | 40/300 |
| 601B20 | 50 - 177mm | 20 | 19 | 40/300 |

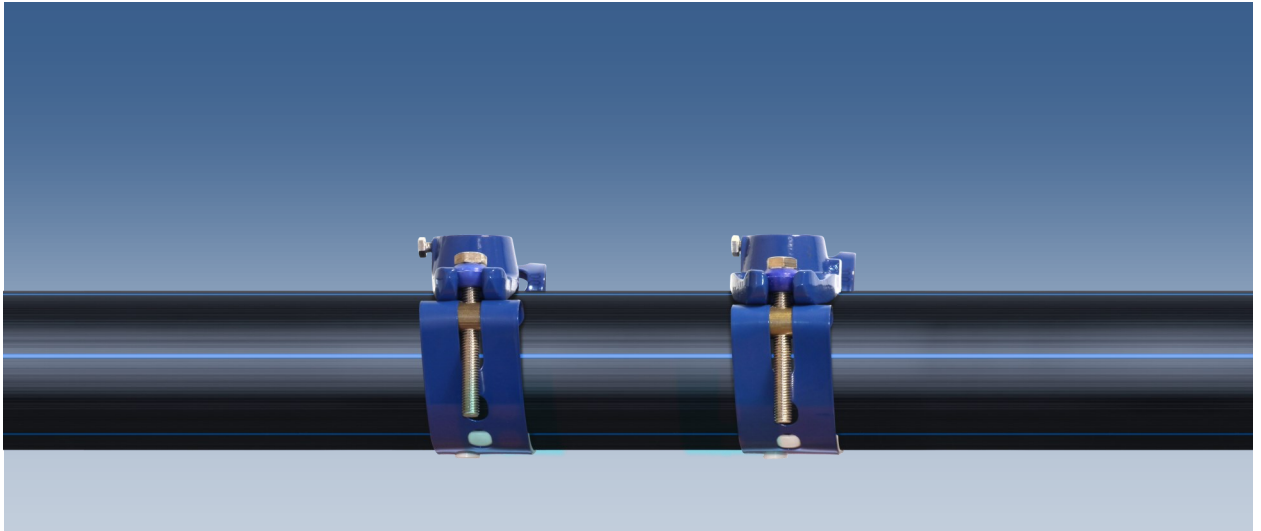
◆ Modèle renforcé pour la reprise de branchement



| Référence | ∅ Canalisation | DN | ∅ percement | Bossage |
|-----------|----------------|----|-------------|---------|
| 602A25 | 63 - 103mm | 27 | 25 | 40/300 |
| 602B25 | 63 - 177mm | 27 | 25 | 40/300 |
| 602B40 | 75 - 177mm | 40 | 39 | 55/300 |

Colliers de PEC multidiamètres à bossage sur selle dissociée

Type 1700



Visuels catalogue non contractuels

Fonctionnalité

Les colliers de prise en charge **multidiamètres** et **multimatériaux** permettent d'effectuer un branchement latéral ou vertical sur la conduite de distribution d'eau potable.

Leurs **tarudages au pas métrique** permettent de recevoir des robinets de prise en charge filetés au même pas.

Caractéristiques techniques produits

- ◆ Diamètre Nominal de passage : 20 à 40
- ◆ Existe en Petit Bossage 40x300 et Gros Bossage 55x300
- ◆ S'adaptent sur toutes conduites rigides (fonte, acier...) ou semi-rigides de Ø50 à 349mm (sauf restriction spécifique exploitant et PVC-BO Alphacan uniquement sur Ø110 à 160mm) simplifiant ainsi la gestion des stocks
- ◆ Serrage :
 - En butée sur conduites semi-rigides Ø50 à 160
 - A 3mkg sans butée sur conduites semi-rigides > Ø160
 - A 5mkg sans butée sur conduites rigides
- ◆ Pression Nominale = PN 16 bars - Pression Maximale Admissible = PMA 24 bars

Composition produits

- ◆ **Sangle multidiamètres** en **inox 304L**, revêtue d'une **peinture polyester**, marquée des diamètres d'intervention et munie d'un patin antirotation polymère pour les conduites semi-rigides
- ◆ **Selle** en **fonte GS ENGJS 400-15 ISO 1083 : 2004**, traitée cataphorèse et revêtue d'une **peinture polyester**
- ◆ **Joint EPDM** permettant l'adhérence de l'intégralité du collier sur la canalisation et l'étanchéité du percement dès les plus petits diamètres de canalisations
- ◆ **Visserie de serrage** en **acier inoxydable A2**
- ◆ **2 variantes** :
 - **Modèle pour le branchement neuf** : du Ø50 à 349mm pour les petits bossages et du Ø75 à 349mm pour les gros bossages
 - **Modèle large selle et large joint** facilitant la **reprise de branchement** : du Ø75 à 349mm

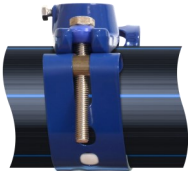
Colliers de PEC multidiamètres à bossage sur selle dissociée

Type 1700

La gamme

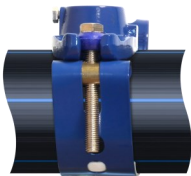
ACS
19 ACC NY 265

Modèle pour le branchement neuf



| Référence | Ø Canalisation | DN | Ø percement | Bossage |
|------------|----------------|----|-------------|---------|
| 1703200500 | 50 - 177mm | 27 | 25 | 40/300 |
| 1703201000 | 50 - 349mm | 27 | 25 | 40/300 |
| 1703400500 | 75 - 177mm | 40 | 39 | 55/300 |
| 1703401000 | 75 - 349mm | 40 | 39 | 55/300 |

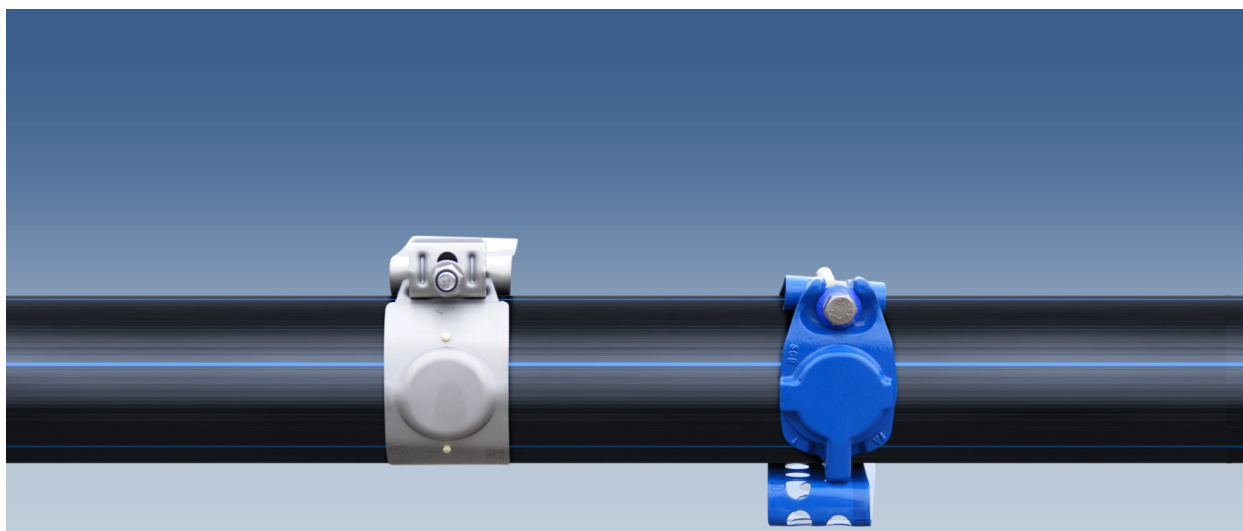
Modèle pour la reprise de branchement



| Référence | Ø Canalisation | DN | Ø percement | Bossage |
|------------|----------------|----|-------------|---------|
| 2703200500 | 75 - 177mm | 27 | 25 | 40/300 |
| 2703201000 | 75 - 349mm | 27 | 25 | 40/300 |

Colliers d'obturation multidiamètres

Type 600 & 1700



Visuels catalogue non contractuels

Fonctionnalité

Les colliers **d'obturation multidiamètres** et **multimatériaux** sont destinés à la condamnation de branchements en eau potable existants, pour des trous jusqu'au DN27

Caractéristiques techniques produits

| Collier d'obturation Type 600 | Collier d'obturation Type 1700 |
|--|--|
| <ul style="list-style-type: none"> ◆ Du Ø63 à 177mm (sauf restriction spécifique exploitant) <ul style="list-style-type: none"> - Serrage en butée sur conduites semi-rigides - Serrage à 5mkg sans butée sur conduites rigides ◆ Montage en 4 gestes : préformer, encercler, accrocher et serrer ◆ 100 % acier inoxydable | <ul style="list-style-type: none"> ◆ Du Ø75 à 349mm (sauf restriction spécifique exploitant et PVC-BO Alphacan uniquement sur Ø110 à 160mm) <ul style="list-style-type: none"> - Serrage en butée sur conduites semi-rigides Ø75 à 160 - Serrage à 3mkg sans butée sur conduites semi-rigides > Ø160 - Serrage à 5mkg sans butée sur conduites rigides |
| <ul style="list-style-type: none"> ◆ S'adaptent sur toutes conduites rigides (fonte, acier...) ou semi-rigides (PEHD/PVC), simplifiant ainsi la gestion des stocks ◆ Pression Nominale = PN 16 bars - Pression Maximale Admissible = PMA 24 bars | |

Composition produits

| Collier d'obturation Type 600 | Collier d'obturation Type 1700 |
|--|---|
| <ul style="list-style-type: none"> ◆ Sangle multidiamètres en acier inoxydable 304L marquée des diamètres d'intervention ◆ Joint EPDM permettant l'adhérence de l'intégralité du collier sur la canalisation et l'étanchéité du percement dès les plus petits diamètres de canalisations | <ul style="list-style-type: none"> ◆ Sangle multidiamètres en inox 304L, revêtue d'une peinture polyester, marquée des diamètres d'intervention et munie d'un patin antirotation polymère pour les conduites semi-rigides ◆ Selle en fonte GS ENGJS 400-15 traitée cataphorèse et revêtue d'une peinture polyester ◆ Joint EPDM |
| <ul style="list-style-type: none"> ◆ Visserie de serrage en acier inoxydable A2 | |

Colliers d'obturation multidiamètres

Type 600 & 1700

La gamme

ACS 19 ACC NY 094 ACS 19 ACC NY 265

Modèle Type 600



| Référence | Ø Canalisation | Ø maxi d'obturation |
|-----------|----------------|---------------------|
| 603B00 | 63 - 177mm | 27 |

Modèle Type 1700



| Référence | Ø Canalisation | Ø maxi d'obturation |
|------------|----------------|---------------------|
| 2700200500 | 75 - 177mm | 27 |
| 2700201000 | 75 - 349mm | 27 |