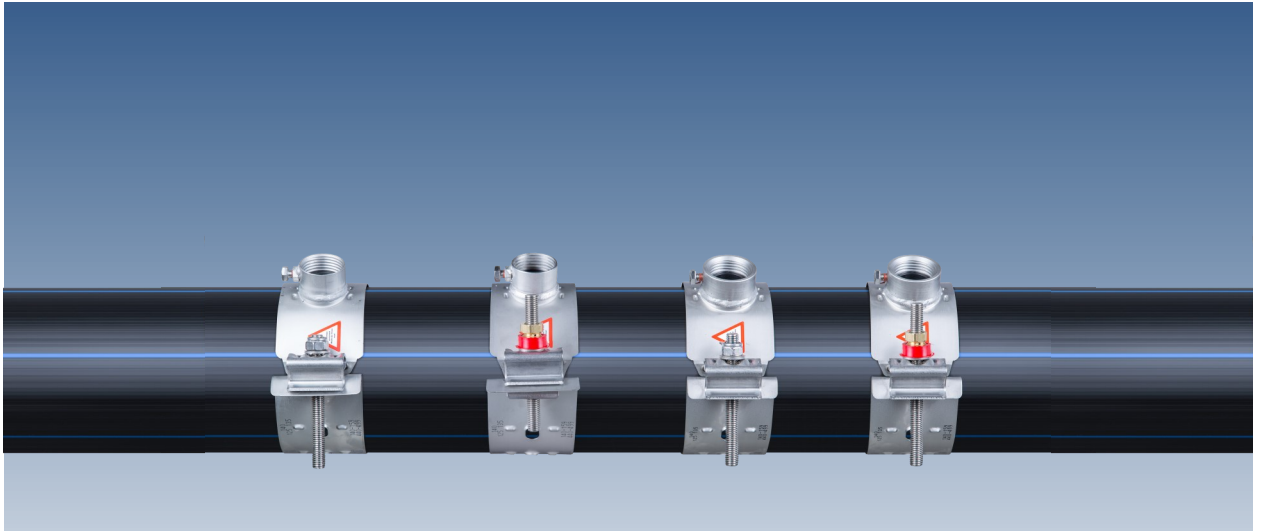


Colliers de prise en charge multidiamètres à bossage intégré

Type 600



Visuels catalogue non contractuels

Fonctionnalité

Les colliers de prise en charge **multidiamètres** et **multimatériaux** permettent d'effectuer un branchement latéral ou vertical sur la conduite de distribution d'eau potable.

Leurs **tarudages au pas métrique** permettent de recevoir des robinets de prise en charge filetés au même pas.

Caractéristiques techniques produits

- ◆ Diamètre Nominal de passage : 20 à 40
- ◆ Existe en Petit Bossage 40x300 et Gros Bossage 55x300
- ◆ S'adaptent sur toutes conduites rigides (fonte, acier...) ou semi-rigides (PEHD/PVC) à partir du Ø50 (selon modèle) jusqu'au 177mm (sauf restriction spécifique exploitant), simplifiant ainsi la gestion des stocks
- ◆ Montage en 4 gestes : préformer, encercler, accrocher et serrer
 - ⇒ Conduites semi-rigides : serrage en butée variante écrou Nylstop / jusqu'à rupture variante écrou sécable
 - ⇒ Conduites rigides : serrage à 5mkg variante écrou Nylstop / jusqu'à rupture variante écrou sécable
- ◆ Pression Nominale = PN 16 bars - Pression Maximale Admissible = PMA 24 bars

Composition produits

- ◆ **Sangle multidiamètres à bossage intégré en acier inoxydable 304L**, marquée des diamètres d'intervention
- ◆ **Joint élastomère** permettant l'adhérence de l'intégralité du collier sur la canalisation et l'étanchéité du percement dès les plus petits diamètres de canalisations
- ◆ **Frette anti-fluage**
- ◆ **Tige filetée, rondelle, bride d'accrochage et lopin de serrage en acier inoxydable A2**
- ◆ **Écrou de serrage en acier inoxydable 304L ou laiton** selon variante
- ◆ **Variantes :**
 - **Modèle 100% inox** pour le branchement neuf : du Ø50 à 177mm
 - **Modèle 100% inox** pour la reprise de branchement : du Ø63 à 177mm
 - **Modèle écrou sécable** pour le branchement et la reprise de branchement : du Ø63 à 177mm

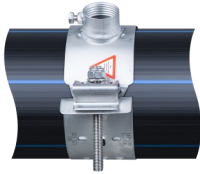
Colliers de prise en charge multidiamètres à bossage intégré

Type 600

La gamme pas métrique—Ecroû Nylstop

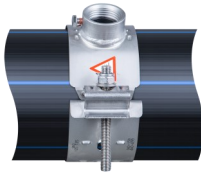
ACS
19 ACC NY 094

- ◆ Modèle pour le branchement neuf



Référence	∅ Canalisation	DN	∅ percement	Bossage
601A20	50 - 103mm	20	19	40/300
601B20	50 - 177mm	20	19	40/300

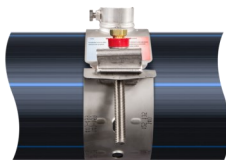
- ◆ Modèle renforcé pour la reprise de branchement



Référence	∅ Canalisation	DN	∅ percement	Bossage
602A25	63 - 103mm	27	25	40/300
602B25	63 - 177mm	27	25	40/300
602B40	90 - 177mm	40	39	55/300

La gamme pas métrique—Ecroû sécable

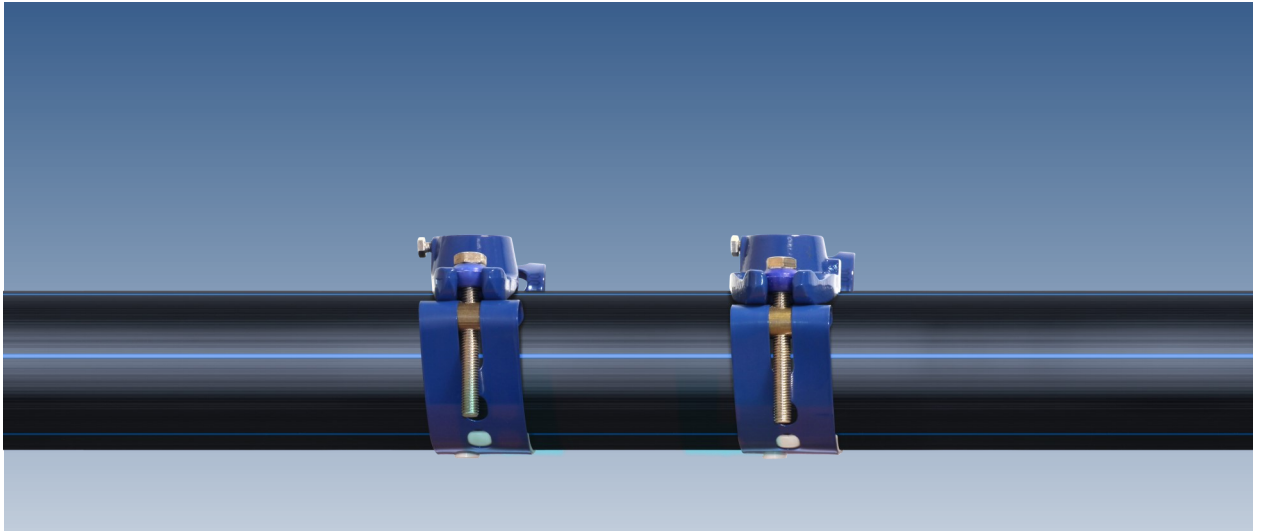
- ◆ Modèle renforcé pour le branchement et la reprise de branchement



Référence	∅ Canalisation	DN	∅ percement	Bossage
602A25ES	63 - 103mm	27	25	40/300
602B25ES	63 - 177mm	27	25	40/300
602B40ES	90 - 177mm	40	39	55/300

Colliers de PEC multidiamètres à bossage sur selle dissociée

Type 1700



Visuels catalogue non contractuels

Fonctionnalité

Les colliers de prise en charge **multidiamètres** et **multimatériaux** permettent d'effectuer un branchement latéral ou vertical sur la conduite de distribution d'eau potable.

Leurs **tarudages au pas métrique** permettent de recevoir des robinets de prise en charge filetés au même pas.

Caractéristiques techniques produits

- ◆ Diamètre Nominal de passage : 20 à 40
- ◆ Existe en Petit Bossage 40x300 et Gros Bossage 55x300
- ◆ S'adaptent sur toutes conduites rigides (fonte, acier...) ou semi-rigides de Ø63 à 349mm (sauf restriction spécifique exploitant et PVC-BO Alphacan uniquement sur Ø110 à 160mm) simplifiant ainsi la gestion des stocks
- ◆ Serrage :
 - En butée sur conduites semi-rigides Ø63 à 160
 - A 3mkg sans butée sur conduites semi-rigides > Ø160
 - A 5mkg sans butée sur conduites rigides
- ◆ Pression Nominale = PN 16 bars - Pression Maximale Admissible = PMA 24 bars

Composition produits

- ◆ **Sangle multidiamètres** en **inox 304L**, revêtue d'une **peinture polyester**, marquée des diamètres d'intervention et munie d'un patin antirotation polymère pour les conduites semi-rigides
- ◆ **Selle** en **fonte GS EN GJS 400-15**, traitée cataphorèse et revêtue d'une **peinture polyester**
- ◆ **Joint EPDM** permettant l'adhérence de l'intégralité du collier sur la canalisation et l'étanchéité du percement dès les plus petits diamètres de canalisations
- ◆ **Visserie de serrage** en **acier inoxydable A2**
- ◆ **2 variantes** :
 - **Modèle pour le branchement neuf** : du Ø63 à 349mm pour les petits bossages et du Ø90 à 349mm pour les gros bossages
 - **Modèle large selle et large joint** facilitant la **reprise de branchement** : du Ø90 à 349mm

Colliers de PEC multidiamètres à bossage sur selle dissociée

Type 1700

La gamme

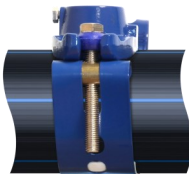
ACS
19 ACC NY 265

Modèle pour le branchement neuf



Référence	Ø Canalisation	DN	Ø percement	Bossage
1703200500	63 - 177mm	27	25	40/300
1703201000	63 - 349mm	27	25	40/300
1703400500	90 - 177mm	40	39	55/300
1703401000	90 - 349mm	40	39	55/300

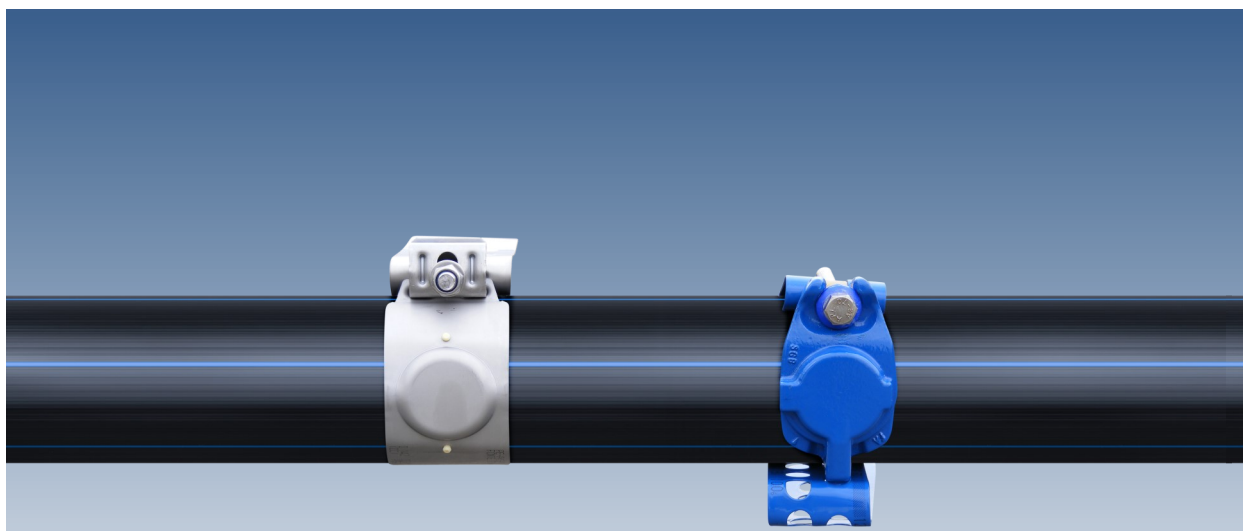
Modèle pour la reprise de branchement



Référence	Ø Canalisation	DN	Ø percement	Bossage
2703200500	90 - 177mm	27	25	40/300
2703201000	90 - 349mm	27	25	40/300

Colliers d'obturation multidiamètres

Type 600 & 1700



Visuels catalogue non contractuels

Fonctionnalité

Les colliers **d'obturation multidiamètres** et **multimatériaux** sont destinés à la condamnation de branchements en eau potable existants, pour des trous jusqu'au DN27

Caractéristiques techniques produits

Collier d'obturation Type 600	Collier d'obturation Type 1700
<ul style="list-style-type: none"> ◆ Du Ø63 à 177mm (sauf restriction spécifique exploitant) ◆ Montage en 4 gestes : préformer, encercler, accrocher et serrer ⇒ Conduites semi-rigides : serrage en butée variante écrou Nylstop / serrage jusqu'à rupture variante écrou sécable ⇒ Conduites rigides : serrage à 5mkg variante écrou Nylstop / serrage jusqu'à rupture variante écrou sécable 	<ul style="list-style-type: none"> ◆ Du Ø90 à 349mm (sauf restriction spécifique exploitant et PVC-BO Alphacan uniquement sur Ø110 à 160mm) - Serrage en butée sur conduites semi-rigides Ø90 à 160 - Serrage à 3mkg sans butée sur conduites semi-rigides > Ø160 - Serrage à 5mkg sans butée sur conduites rigides
<ul style="list-style-type: none"> ◆ S'adaptent sur toutes conduites rigides (fonte, acier...) ou semi-rigides (PEHD/PVC), simplifiant ainsi la gestion des stocks ◆ Pression Nominale = PN 16 bars - Pression Maximale Admissible = PMA 24 bars 	

Composition produits

Collier d'obturation Type 600	Collier d'obturation Type 1700
<ul style="list-style-type: none"> ◆ Sangle multidiamètres en acier inoxydable 304L marquée des diamètres d'intervention ◆ Joint élastomère permettant l'adhérence de l'intégralité du collier sur la canalisation et l'étanchéité du percement dès les plus petits diamètres de canalisations 	<ul style="list-style-type: none"> ◆ Sangle multidiamètres en inox 304L, revêtu d'une peinture polyester, marquée des diamètres d'intervention et munie d'un patin antirotation polymère pour les conduites semi-rigides ◆ Selle en fonte GS EN GJS 400-15 traitée cataphorèse et revêtu d'une peinture polyester ◆ Joint EPDM
<ul style="list-style-type: none"> ◆ Tige filetée, rondelle, bride d'accrochage et lopin de serrage en acier inoxydable A2 ◆ Écrou de serrage en acier inoxydable 304L ou laiton selon variante 	

Colliers d'obturation multidiamètres

Type 600 & 1700

La gamme pas métrique

ACS
19 ACC NY 094

ACS
19 ACC NY 265

Modèle Type 600



Référence	Ø Canalisation	Ø maxi d'obturation
603B00	63 - 177mm	27



Référence	Ø Canalisation	Ø maxi d'obturation
603B00ES	63 - 177mm	27

Modèle Type 1700



Référence	Ø Canalisation	Ø maxi d'obturation
2700200500	90 - 177mm	27
2700201000	90 - 349mm	27